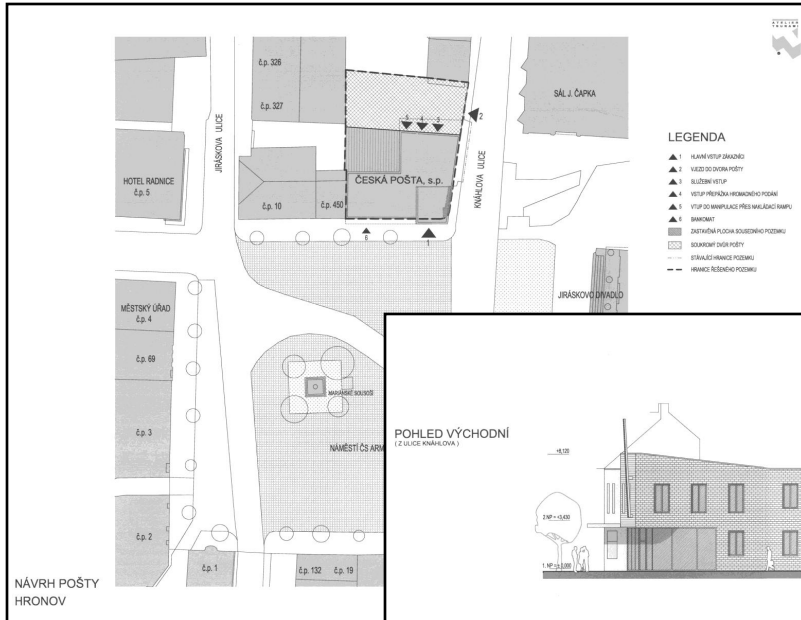
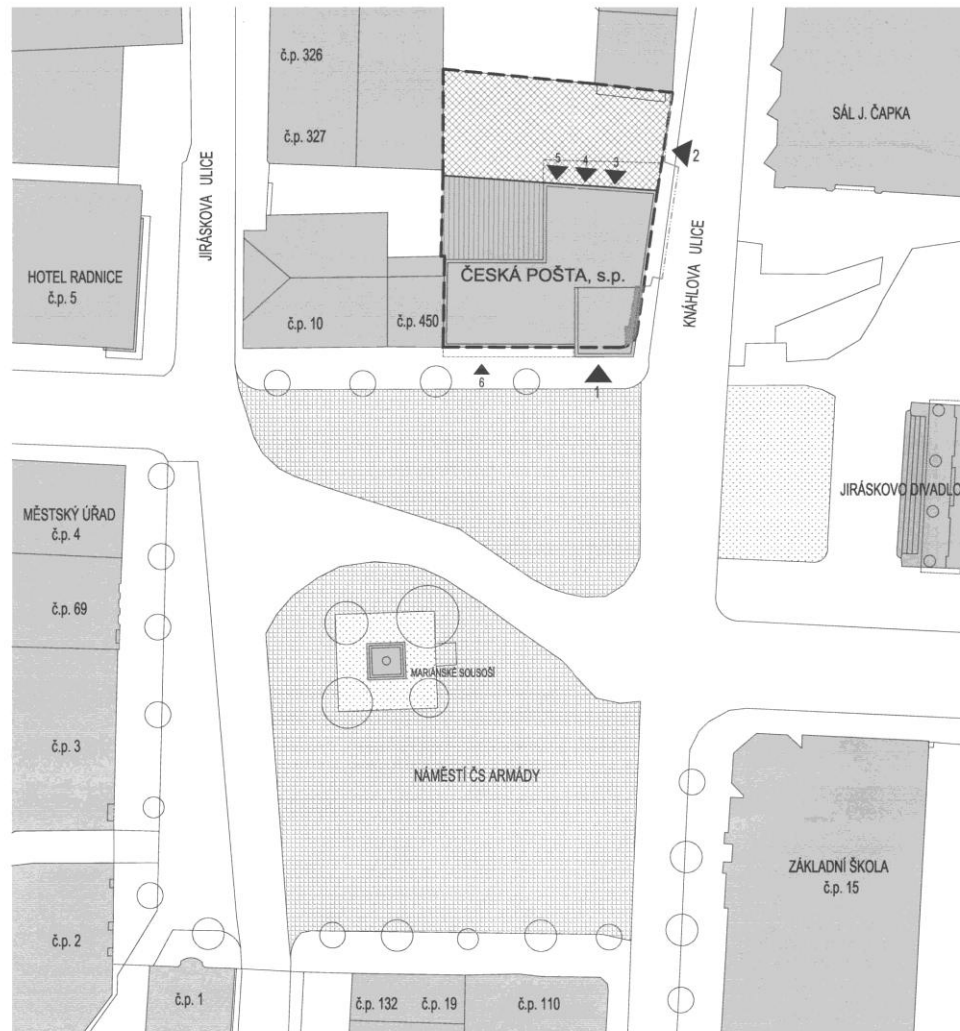




Česká pošta, s. p.
HRONOV



Česká pošta zadala přípravu projektové dokumentace pro zřízení nové pobočky v Hronově společnosti ATELIER TSUNAMI, s.r.o., z Náchoda.



Hlavním cílem navrhované výstavby je zřízení moderní pobočky České pošty v novém objektu, který vznikne dostavbou otevřeného nároží náměstí Čsl. armády a ulice Knáhlovy v Hronově. Souběžným efektem bude vyřešení současných provozních problémů stávající poštovní pobočky, včetně dopravních obtíží.

0 10 25 m

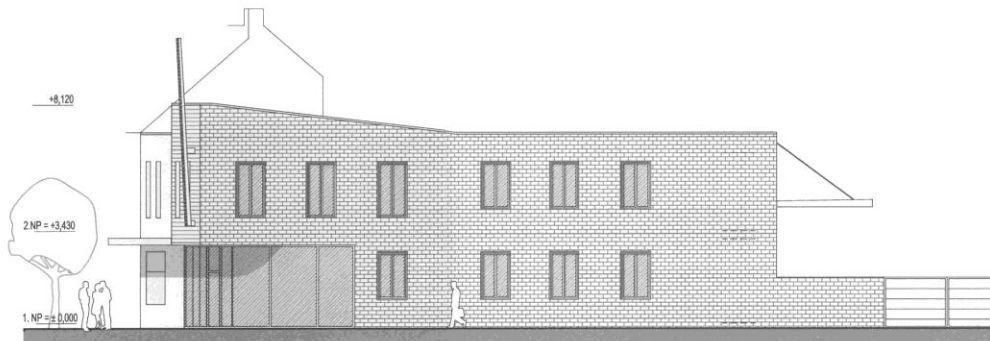
CELKOVÁ SITUACE



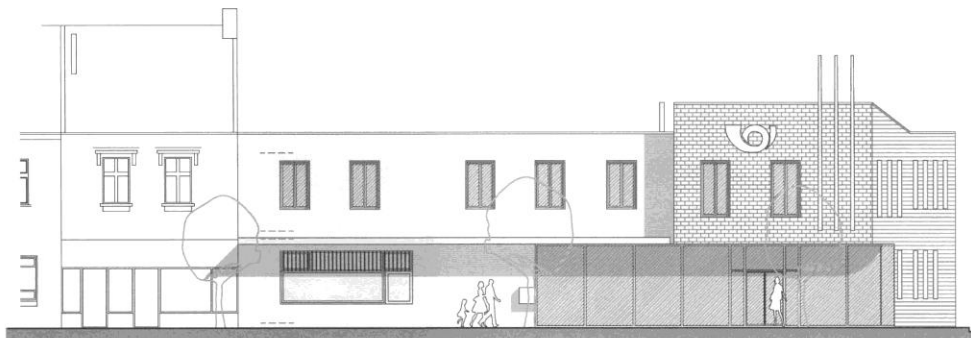
Průčelí nového objektu v 1. nadzemním podlaží respektuje uliční linie stávajících objektů v severní části náměstí. Stavba je navržena s ohledem na vyústění do dvou odlišných prostorů.

Levá část jižního průčelí navazuje na klasické řešení fasád domů náměstí.

POHLED VÝCHODNÍ
(Z ULICE KNÁHLOVA)



POHLED JIŽNÍ
(Z NÁMĚSTÍ ČS ARMÁDY)



POHLED JIŽNÍ, VÝCHODNÍ



Pravá část, předstupující ve 2. nadzemním podlaží před základní hmotu budovy, je obezděna režným zdivem pískové barvy a reaguje tak svým převýšením na stávající budovu Jiráskova divadla.



Do objektu se vchází hlavním vstupem na jižní fasádě přes zádveří a dále do dvorany. Ve dvoraně jsou situovány 4 listovní přepážky, balíková přepážka, prostor s P.O. Boxy, přepážka pro obsluhu osob s omezenou možností pohybu a prostor pro diskrétní obsluhu zákazníků.

Provoz stávající pošty

Do zprovoznění pošty v novém objektu budou poskytovány služby ve stávajících prostorách jako doposud.

Doprava

Návrh využívá stávajícího dopravního uspořádání v okolí stavby. Zásobování pošty je řešeno ulicí Knáhlovou. Parkování služebních vozů, odstavná plocha služebních kol a plochy příjmu a expedice jsou vyřešeny na pozemku pošty.

Termíny

Cílem České pošty, s.p., je dokončení přípojek inženýrských sítí a základové desky v úzké koordinaci s pracemi na revitalizaci náměstí se zahájením v roce 2008. Dokončení celé akce předpokládáme do konce roku 2009.

Řešení přístupu a užívání stavby osobami s omezenou schopností pohybu a orientace

Prostory přístupné běžným klientům České pošty (dvorana, přepážka) jsou zpřístupněny i osobám s omezenou schopností pohybu, vstup je bezbariérový, vyšší podlaží jsou zpřístupněna služebním vchodem ze dvora, pomocí výtahu, v souladu s vyhláškou č. 369/2001 Sb. o obecných technických požadavcích zabezpečujících užívání staveb osobami s omezenou schopností pohybu a orientace.

Základní údaje o provozu stavby

Charakter navržené pošty bude dodávací pro všechny druhy balíkových zásilek v obvodech Hronovska a Policka a zároveň bude v těchto lokalitách zajišťovat příjem všech balíkových zásilek od hromadných podavatelů. Pošta bude zaměstnávat cca 40 pracovníků. K zajištění provozu pošty je třeba celkem 5 vozidel.



ČESKÁ POŠTA

Česká pošta - HRONOV

